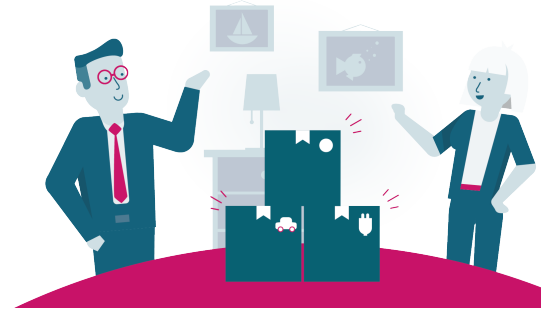


Technisches Datenblatt für die Softwareanwendung **dataspot.** (dataspot. as a Service)



i Produktinformation

Kurzbeschreibung	dataspot. ist eine Metadaten-Management Softwareanwendung zur zentralen Verwaltung von fachlichen, technischen und organisatorischen Metadaten (Fachdatenmodelle, Referenzdaten, Datenkataloge, Datenqualität, Data Lineage, Verarbeitungsverzeichnis, Projekte, Organisation ...). Die Anwendung wird als Software as a Service (SaaS) zur Verfügung gestellt und kann über einen Browser (UI) verwendet oder über Web-Schnittstellen angesprochen werden. Die dataspot. Mehrmandantenfähigkeit ermöglicht die organisationsübergreifende Verwaltung von Metadaten sowie die effiziente Kollaboration zwischen Mitarbeitern und Organisationen. Die Workflow-Funktion von dataspot. unterstützt die Kollaboration zu Data Governance.
Hersteller	dataspot. gmbh, Wien
Sicherheitsinformationen zum Hersteller	Die dataspot. gmbh ist ISO 27001-zertifiziert (von TÜV Süd). Die international anerkannte Zertifizierung nach ISO/IEC 27001:2022 belegt, dass der Hersteller dataspot. gmbh ein effektives Informationssicherheitsmanagementsystem (ISMS) eingeführt hat und kontinuierlich für die Sicherheit von Informationen und Daten sorgt. 
Release	v2026.1 (Stand: Jänner 2026)
Weiterentwicklung des Produktes	dataspot. wird laufend weiterentwickelt. Produkt-Updates werden während der Mietzeit unentgeltlich bereitgestellt.
dataspot. onPrem	dataspot. kann alternativ als Server-Komponente zur zentralen Installation im Unternehmen oder einem Cloud-Anbieter lizenziert werden.

Technische Informationen

Unterstützte Client-Betriebssysteme	Ein unterstützter Browser (siehe Browser-Anforderungen) muss lauffähig sein.
Browser-Anforderungen	Aktueller Chrome, Safari, Microsoft Edge oder Firefox
Monitor / Bildschirm	Optimiert für minimale Bildschirmauflösung: 1280 x 800

cloud dataspot. as a Service

Betriebsmodell SaaS	<p>dataspot. wird im Microsoft Tenant der dataspot. gmbh in Microsoft Azure seitens der dataspot. gmbh installiert und vorkonfiguriert.</p> <p>Die Installation basiert auf folgenden Microsoft Azure Komponenten:</p> <ul style="list-style-type: none"> ▪ Virtual Private Network ▪ Web App Service ▪ PostgreSQL Flexible Server ▪ Storage Account
---------------------	---

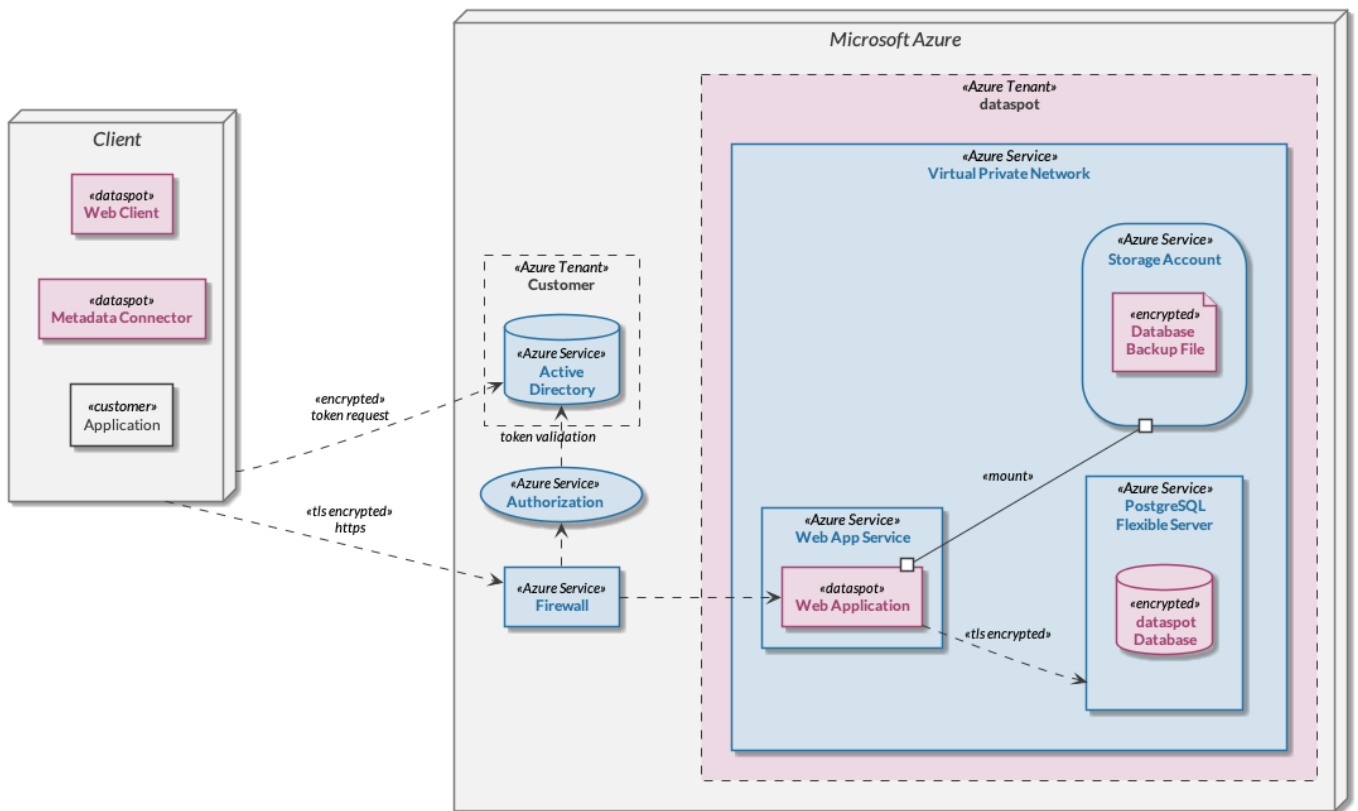


Abbildung 1: **dataspot. as a Service** mit Authentifizierung über Azure Active Directory (mittels OpenID Connect) des Kunden

Security	<p>Sämtliche Daten werden sowohl verschlüsselt gespeichert als auch verschlüsselt übertragen (gemäß Azure Best Practices) und sind damit vor unautorisiertem Zugriff geschützt.</p>
Konnektoren & Netzwerksicherheit	<p>Aus Gründen der Netzwerksicherheit wird empfohlen, die Konnektoren (JdbcMetadataConnector, SAP Metadata API von bluetelligence) auf einem Server (z. B. einer virtuellen Maschine) in der Kundenumgebung auszuführen. Von diesem Server müssen sowohl die externe Datenquelle als auch dataspot. (gegebenenfalls über einen Proxy-Server) erreichbar sein.</p> <p>Hardware-Anforderungen Server:</p> <ul style="list-style-type: none"> ▪ Quad Core (4 Kerne) CPU mit 8 GB Hauptspeicher ▪ Empfohlen wird mind. 20 GB verfügbarer Plattenspeicher

Betrieb

Backup	Für das Backup und Restore von Datenbanken stellt dataspot. eine browserbasierte <i>Admin-Konsole</i> zur Verfügung. Dort können neue Datenbanken angelegt, bestehende Datenbanken gelöscht, gesichert bzw. aus einem Backup-File wiederhergestellt werden. Serverseitig wird ein regelmäßiges tägliches Backup erstellt. Durch die integrierte Backup-Rotation bleiben Backups der letzten 15 Tage, sowie jeweils eines für die letzten 15 Wochen, 15 Monate und 15 Jahre erhalten.
Versionsupgrade	Die Aktualisierung von dataspot. erfolgt automatisch durch dataspot. zu definierten Zeitpunkten. Explizite Migrationsschritte sind nicht erforderlich. Ein Upgrade von Major oder Minor Releases wird vorangekündigt. Bug Fix Releases werden ohne Vorankündigung bei Bedarf installiert.
Datenmigration	Die Migration der Daten folgt dem agilen Prinzip des „ <i>Evolutionary Database Design</i> “, d.h. sowohl die Datenbank-Definitionen (Schema) als auch die Daten selbst werden beim Upgrade auf Aktualität geprüft und bei Bedarf automatisch migriert.

Benutzerverwaltung

Benutzerverwaltung	dataspot. unterscheidet zwischen aktiven (d.h. schreibenden), lesenden und Administrations-Benutzern. Die Software hat eine eigene Benutzerverwaltung, in der Benutzer mit einer aktiven Rolle in der Data Excellence-Organisation verwaltet werden müssen. Die Software kann so konfiguriert werden, dass Benutzer, die nur lesend auf die Daten zugreifen, nicht in der Benutzerverwaltung angelegt sein müssen.
Rechte, Zugriffsstufen	Jedem aktiven und Administrations-Benutzer muss eine Zugriffsstufe zugewiesen werden. Über die Rollen und den Workflow sind die funktionalen Rechte des Benutzers definiert.
Authentifizierung	Jeder Zugriff auf die Applikation muss authentifiziert werden, um die Identität des Benutzers zu verifizieren. Folgende Methoden zur Authentifizierung werden unterstützt: <ul style="list-style-type: none"> ▪ Die Identität wird mit den Benutzerkennungen und Passwörtern verifiziert, die in der Applikation verwaltet werden. ▪ Die Authentifizierung verwendet OpenID Connect, um die Identität in einem externen Identity Provider (z.B. Microsoft Entra ID) zu verifizieren. Die Zugangsdaten werden als signiertes JSON Web Token (JWT) an den Server übertragen.

Datenformate, Daten-Export und -Import

Datenformat	dataspot. verwendet für die Speicherung der Metadaten die Open-Source Datenbank PostgreSQL.
Metadata Upload	<p>Schnittstellen für den Import von Daten sind für ausgewählte Metadaten-Bereiche in folgenden Formaten implementiert:</p> <ul style="list-style-type: none"> ▪ Microsoft Excel ▪ CSV ▪ XML ▪ JSON ▪ XSD (XML Schema Definition) ▪ JSON Schema ▪ SQL/DDDL
Metadata Download	<p>Schnittstellen für den Export von Daten sind für ausgewählte Metadaten-Bereiche in folgenden Formaten implementiert:</p> <ul style="list-style-type: none"> ▪ Microsoft Excel ▪ Adobe PDF ▪ CSV ▪ XML ▪ JSON ▪ XSD (XML Schema Definition) ▪ XMI (UML) ▪ SQL/DDDL
Metadata REST/API	<p>REST-konforme Programmierschnittstellen (APIs) für den direkten lesenden und schreibenden Zugriff auf einzelne Metadatenobjekte in folgenden Formaten:</p> <ul style="list-style-type: none"> ▪ JSON
Metadata Konnektoren	<p>Programme, die sich mit externen Datenquellen verbinden und daraus extrahierte Metadaten nach dataspot. übertragen - oder umgekehrt:</p> <ul style="list-style-type: none"> ▪ dataspot.DatabaseConnector ▪ dataspot.StorageConnector ▪ dataspot.DatabricksConnector ▪ SAP Metadata API von bluetelligence ▪ Power BI Connector von bluetelligence

Kontakt und weitere Informationen

Weiterführende Produktinformationen	https://www.dataspot.at/portfolio/metadatenmanagement-software/
Urheberrechtlicher Schutz	Die Software dataspot. ist urheberrechtlich geschützt.
Markenschutz	Die Wortmarke dataspot. ist EU-weit markenrechtlich geschützt.
Allgemeine Geschäftsbedingungen	Es gelten die AGBs der dataspot. gmbh mit Stand Oktober 2025.